

Ο ταπεινός καλλιτέχνης με το μεγάλο έργο

B. 4. 1. 87

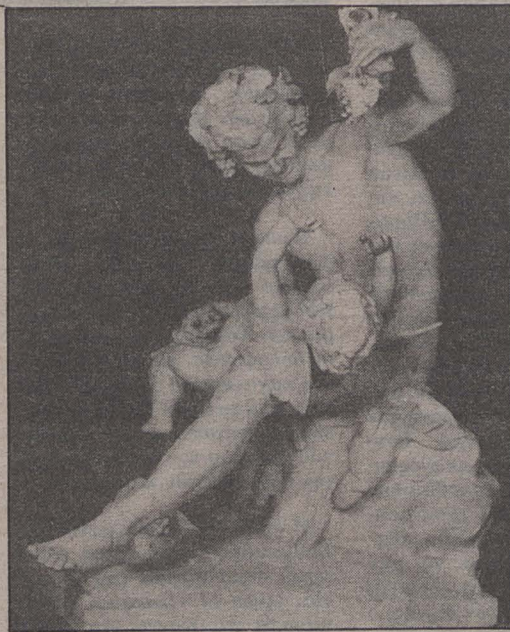
Εκθεση Γιαννούλη Χαλεπά στην Εθνική Πινακοθήκη

1391364

Η ΑΞΙΑ του Τήνιου καλλιτέχνη Γιαννούλη Χαλεπά δεν έχει εκτιμηθεί όσο θα έπρεπε. Αν και η προσφορά του έργου του και η αξιολόγηση της σημασίας του έγιναν με καθυστέρηση, εν τούτοις η πραγματική του αξία δεν έχει πάρει ακόμα τη θέση της διεθνώς.

Ωστόσο, τον ταπεινό καλλιτέχνη και το μεγαλειώδες έργο του περιβάλλουν λατρεία και εκτίμηση, στο βαθμό που ο διευθυντής της Εθνικής Πινακοθήκης κ. Δημήτρης Παπαστάμος τον τοποθετεί στο ύψος του Ροντέν. Αλλά και ο Μαρίνος Καλλιγιάς είχε εντυπώσει στο έργο του Χαλεπά με μελέτες και κριτικά πονήματα και ήταν ο πρώτος διευθυντής της Πινακοθήκης, που άρχισε τη συλλογή γλυπτών και σχεδίων του. Το έργο του συνεχίζει με αυξανόμενο ρυθμό ο κ. Παπαστάμος ο οποίος μας λέει, ότι σήμερα η Εθνική Πινακοθήκη διαθέτει δέκα εντά γλυπτά και είκοσι πέντε σχέδια του Χαλεπά. Στο βιβλίο του για τον Χαλεπά ο Δημήτρης Παπαστάμος αναρωτιέται «αν ήταν σύμπτωμα των καιρών, περιφρόνηση, άγνοια και αδυναμία διάγνωσης της ανυπέροχης αξίας ενός ανθρώπου, που οι περιπέτειες της ζωής του προκάλεσαν περισσότερο οίκτο και συμπάθεια, παρά θαυμασμό».

Ο Γιαννούλης Χαλεπάς γεννήθηκε το 1851 στον Πύργο της Τήνου και ήταν το πρώτο από τα έξι παιδιά του μαρμαρογλύπτη Ιωάννη Χαλεπά. Σπούδασε στο τμήμα γλυπτικής του Πολυτεχνείου και στην Ακαδημία Καλών Τεχνών του Μονάχου. Για πολλά χρόνια θα ταλαιπωρηθεί από φυ-



«Σάτυρος και έρως», γλυπτό μεγάλων διαστάσεων από μάρμαρο. Εκτίθεται στη γλυπτοθήκη της Εθνικής Πινακοθήκης

χοπνευματικές διαταραχές, για να εισαχθεί σε ηλικία 37 ετών, στο Δημόσιο Ψυχιατρείο Κέρκυρας «ως πάσχων από άνοια», απ' όπου βγαίνει μετά τέσσερα χρόνια, για να ζήσει απομονωμένος στο νησί του σχεδιάζοντας και πλάθοντας με πηλό ή δόσκοντας τα λιγοστά πρόβατα της οικογένειάς του. Σε ηλικία εβδομήντα εννέα ετών εγκαθίσταται στην Αθήνα όπου αποκτά το εργαστήριό του και αρχίζει τη νέα του δημιουργία. Σε ηλικία ογδόντα επτά ετών προσβάλλεται από ημιπληγία και πεθαίνει, λίγο πριν από το μεσημέρι της 15ης Σεπτεμβρίου 1938 στην Αθήνα.

Στην γλυπτοθήκη της Εθνικής Πινακοθήκης εκτίθενται τα γλυ-

πτά του Χαλεπά και ανάμεσά τους το μοναδικό εμμάτιο (έχει καταστραφεί η μήτρα) της Κοιμωμένης. Στα δέκα επτά γλυπτά του Χαλεπά μπορεί ο επισκέπτης να διακρίνει ένα τόξο δημιουργίας πενήντα ετών. Από τότε που παρουσιάστηκε, με το μεγάλων διαστάσεων σε μάρμαρο γλυπτό του «Σάτυρος και έρως», ως το μικρότερο «Αφροδίτη» - τελευταίο απόκτημα της Πινακοθήκης. Επίσης η Εθνική Πινακοθήκη έχει καταφέρει να αποκτήσει είκοσι πέντε από τα πεντακόσια περίπου σχεδιάσματά του.

«Η θαυότερη μελέτη των σχεδίων του, ιδιαίτερα αυτών που μας άφησε στο οικογενειακό διδύλο λογαριασμών, ίσως ήταν το κλειδί

που έπρεπε να αναζητήσουν οι έλληνες ιστορικοί της τέχνης του αιώνα μας και οι τεχνοκρίτες της εποχής του μεσοπολέμου για να καταλάβουν το πνεύμα αυτού του τόσο ξεχωριστού και έξω από την εποχή του ανθρώπου» υποστηρίζει ο μεγάλος θαυμαστής του Δημήτρης Παπαστάμος. «Χωρίς λόγια χωρίς επεξηγήσεις τα σχέδιά του αμέτοχτα και όμοια με στίχους ποιητή μάς φέρνουν κοντά σε μια αινιγματική γεμάτη μελαγχολία μεγαλοφυή αναζήτηση της νέας γλυπτικής φόρμας. Αυτό το θαυμάσιο ριζωμένο αίτημα είναι η υπερισχύουσα αίσθηση που θεμελιανά διαφοροποιεί τη δημιουργία του Χαλεπά από την προσφορά οποιοδήποτε άλλου νεοέλληνα γλύπτη».

Η Εθνική Πινακοθήκη έχει προγραμματίσει μεγάλη έκθεση έργων και σχεδίων του για το 1988 τιμώντας τα πενήντα χρόνια από τον θάνατό του και στοχεύοντας σε μια πλατύτερη παρουσίαση της προσφοράς του. Θα γίνει προσπάθεια να μαζευτούν όσα περισσότερα έργα του είναι εφικτό.

Μεγάλη συλλογή έργων του - τριάντα επτά γλυπτά και πολλά σχέδια - έχει η ανηψιά του Κατερίνα Χαλεπά - Κατσότου. Επίσης αρκετά υπάρχουν στο Μουσείο Τηνίων Καλλιτεχνών, πέντε στο μουσείο Γιαννούλη Χαλεπά, στον Πύργο της Τήνου, πέντε στο Α' Νεκροταφείο Αθηνών, ένα στο νεκροταφείο Βόλου και ένα στο Βουκουροέστι. Επίσης η έκθεση Χαλεπά θα έχει φωτογραφίες του: Έναν ρακένδουτο, απορομάλια, γαλήνιο και σαρκαστικό γέροντα.

Ελενα Δ. Χατζηιωάννου

