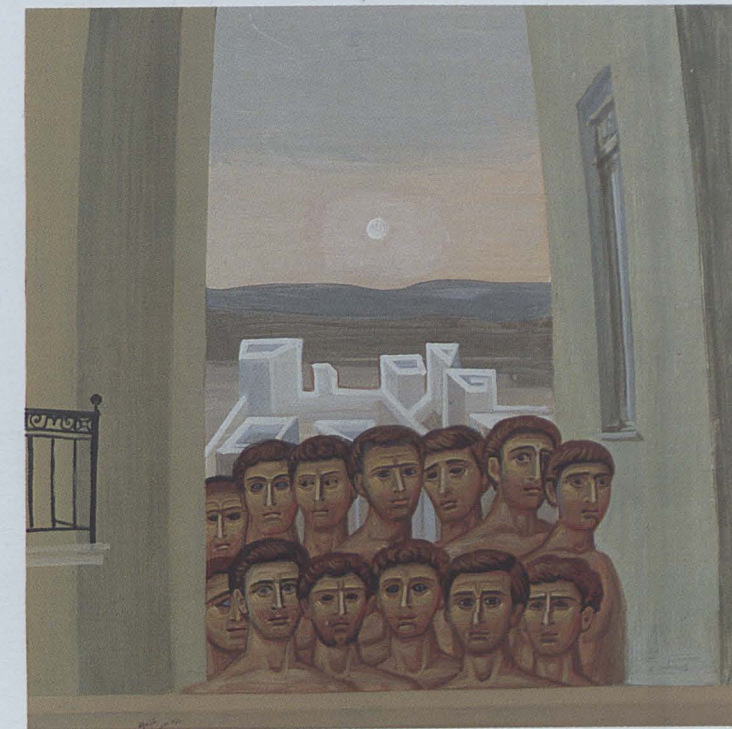


Μάριος Βατζιάς: 1926, Μεταξοχώρι Λάρισας.— Ανωτάτη Σχολή Καλών Τεχνών.— Εκθέσεις ατομικές στις αίθουσες: Κούρος 1957, Αρχιτεκτονική «Τα διαστημικά» 1962, Άστορ «Διαστημικά και πυρηνικά» 1966, Νέες Μορφές «Αστροναυτικά και άλλα» 1974, Κολλέγιο Αθηνών 1975, Νέες Μορφές «Η παρουσία του Ήρωα» 1977, Νέες Μορφές «Η θεά - Άνθρωποι στο δρόμο» Φεβρ. 1984.— Πανελλήνιες 1957, 1963, 1965, 1967, 1975.— Συμμετοχές σε εκθέσεις οργανωμένες από Γκαλερί (όπως Κούρος, Σαρλά, Ελληνοαμερικανική Ένωση, Ζυγός, Γκαλερί ντελ' ουνιβερσιτέ, Νέες Μορφές, Χίλτον, Συλλογή κ.ά.), από φορείς (όπως Στέγη Γραμμάτων και Τεχνών για την Κύπρο, Τέχνη Θεσσαλονίκης «Έλληνες Ζωγράφοι του 20ού αιώνα», Εκθέσεις καλλιτεχνών σε εργοστάσια, Καραϊσκάκια, Δηλάντια, Φεστ. Θήβας, Δήμοι όπως Καλλιθέας, Νικαίας, η Λέσχη των Θεσσαλών στις πρωτεύουσες της Θεσσαλίας, η Πανελλήνια Πολιτιστική Κίνηση στη Θεσσαλονίκη και στην Αττική, και άλλα για την κίνηση της Ειρήνης κλπ.).— Πανόραμα Ελληνικής Ζωγραφικής 1950-1975 και Εθνική Πινακοθήκη 1976.— Διεθνείς Εκθέσεις κρατικής συμμετοχής: Διεθνής Εικαστικών Τεχνών, Μόσχα 1957, Α΄ Μπιενάλε Παρισίου 1959, VII Μπιενάλε Αλεξάνδρειας 1967, XIII Μπιενάλε Σάο Πάολο 1975, Ελληνική εβδομάδα Ντόρτμουτ Γερμανίας 1976.

Γκαλερί Νέες Μορφές - Βαλαωρίτου 9 Ζωγραφική, 13-29 Φεβρουαρίου 1983

## ΜΑΡΙΟΣ ΒΑΤΖΙΑΣ



Η ΘΕΑ • ΑΝΘΡΩΠΟΙ ΣΤΟ ΔΡΟΜΟ

