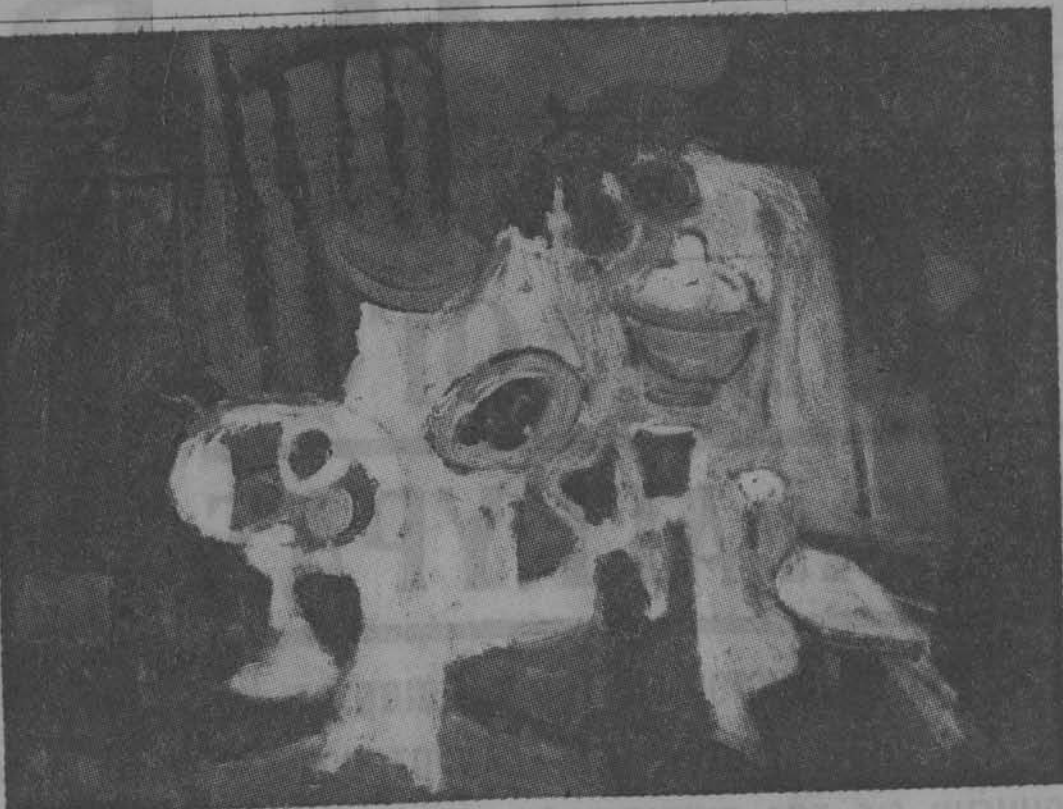


ΟΣ ΚΑΙ ΤΩΝ ΤΕΧΝΩΝ



«Νεκρή Φύση», λάδι τής Εύας Μπουλγουρά

ΧΡΟΝΙΚΟ ΤΩΝ ΕΙΚΑΣΤΙΚΩΝ ΤΕΧΝΩΝ

Δύο εκθέσεις ζωγραφικής

Έκθεση Αστεριάδη

Η ΕΚΘΕΣΗ του Άγηγορας Αστεριάδη στη Γκαλερί Ζαχαρίου, φανερώνει πόσο ή χαρούμενη, πού τον απασχόλησε εξ άλλου κατά καιρούς, επιπρόσθετα και μετέχει κατά ένα τρόπο στη ζωγραφική του. Η σύλληψη των όγκων, η χρησιμοποίηση της σκιάς και του φωτός, τό πέρασμα απ' τόν ένα χρωματικό τόνο στον άλλο, έφεραν πάντα τά σημάδια της.

Από τά έργα πού μάς παρουσιάζει τώρα στου Ζαχαρίου, τά μαυρόσπρα είναι καμωμένα με δύο τρόπους: τήν τεχνική τής λιθογραφίας και του λινοτύπου. Και στis δύο η σχηματοποίηση των μορφών πού περιγράφει ο Αστεριάδης ακολουθεί δρόμους γνωστούς, πολλές φορές μάλιστα εξαντλημένους, όπου συναντιούνται μνήμες από λαϊκά πρότυπα με άλλες πιο σύνθετες αλλά αισθητικά τυποποιημένες λύσεις. Κυττάζοντας όμως τίς φιγούρες και τά τόπια του δρίσκουμε πως, παρ' όλο πού ο Αστεριάδης δέν αποφεύγει τό δισκομητικό και μερικές φορές μάλιστα ενδίδει στον ακαδημαϊσμό του είδους, κατορθώνει να μάς μεταδώσει μιά πραγματική συγκίνηση. Αυτό σίγουρα οφείλεται στό γνήσιο συναισθηματικό περιεχόμενο των έργων του.

Κοντά στό μαυρόσπρα ο Αστεριάδης εκθέτει μιά σειρά από σχέδια με γόμμα όπου προσπαθεί να διατηρήσει κάτι απ' τήν ποιότητα των παλαιωμένων γραφών σε συνδυασμό δέβαια με μιά απλοποιημένη συνθετική αντίληψη. Κι' απ' αυτά αναδίνεται μιά εύγενεια αισθήματος πού, έξω από οποιοδήποτε τεχνικό επίτευγμα, τά δικαιώνει.

Ο κόσμος τής Εύας Μπουλγουρά είναι ο κόσμος του λογασιμίου τής Στά «Εσωτερικά» τής εκμεταλλεύεται πάντα αντίκειμενο ή άλλα στοιχεία πού βρίσκονται γύρω τής και συνθέτει μ' αυτά έργα πού έχουν και γάρη και δυναμισμό. Η φειτική τής δουλειά σε σύγκριση με τή τελευταία τής παρουσίαση πριν δύο χρόνια, πάλι, στis «Νέες Μαρφές», ενό μείνει τίς περισσότερες φορές μέσα στην

ίδια περιοχή, προσπαθεί να ωριμάσει και να ξεφύγει απ' τά στενά όρια τής «μελέτης». Οι μορφές τής κινούνται τώρα πιο άνετα και τείνουν να γίνουν κέντρα ενός πλατύτερου χώρου. Τis περισσότερες όμως φορές, όταν η Μπουλγουρά καταπνέεται

μένει τό ίδιο γήινη και γενναϊόδαρη, μιά σκιά από γκριζαίτι δίνει στα έργα αυτά ένα όφος θαμπό πού τά άδικεί. Εύτυχώς στis τελευταίες νατόρ-μόρτ, πού είναι εξ άλλου τό είδος όπου η Μπουλγουρά έχει τήν περισσότερη επιτυχία, ξεαναγουρίζει στα άνειδοίαστα άδρα τής και γενικότερα στο πιο αβόρομπο όφος τής.

ΤΗΣ ΕΦΗΣ ΑΝΔΡΕΑΔΗ

να αναπτύξει τό θέμα τής σε μεγαλύτερες επιφάνειες και άλλες κλίμακες, άρκείται να περιβάλλη τήν αρχικά περιορισμένη σύνθεση με ένα αρκετά αδιάφορο εικονογραφικό πλαίσιο.

Έκθεση Εύας Μπουλγουρά

Η άλλαγή όμως πού άφάιρεσε πολλήν απ' τή θέρη και τήν άμεσότητα τής ζωγραφικής τής Μπουλγουρά, είναι τό πέρασμα τής σε χρωματικούς τόνους ίσως πιο δουλεμένους και άρμονικότερους αλλά με λιγώτερη λάμψη και ζωνάνια. Ένώ η όψη του όλικού είναι η ίδια και η πινακιά

— Μιά νέα Γκαλερί άνοίξει στίν Άθήνα. Τό «όλικό» τής είναι ένας μεγάλος αριθμός έργων νέων καλλιτεχνών. Τά έργα αυτά παρουσιάζονται ή σε άναλογία ή σταδιαγμένα με τέτοιο τρόπο πού να διευκολύνουν τήν έλεογή στον άγοραστή. Γιατί βασικά η Γκαλερί «Κόσμος» είναι ένα κατάσταση τέχνης και γι' αυτό τά έργα πού εκτίθενται οπτε σύνολο άποτελούν, οπτε ένα ιδιαίτερο όφος δίνουν στίν αίθουσα. Ήταν όμως κάτι πού έλειπε κι' είναι σίγουρο πως θα έξυμπρητήσει τούς ξένους και έντόπιους φιλότεχνους.

Τώρα, ως πρós τήν γενικήν έντύπωση του θεατή πού εφυλλομετράει αυτά τά έργα: είναι πράγματι αρκετά άλλοπρόσασλη. Κι' αυτό γιατί οι ίδιοι οι καλλιτέχνες παρουσιάζουν έργα άνισα, διαλεγμένα από διάφορες περιόδους και διάφορες θητείες πού άλλοτε τούς αντιπροσώπεύουν και άλλοτε όχι.

Απολογισμός εμωανίσσεων

«Ε...
Τ...
Σ...
μετ...
σιμ...
στα...
δίν...
έδι...
νικ...
κα...
θε...
πα...
στ...
«Ε...
«Ε...
έπι...
μεστ...
καί...
φη...

