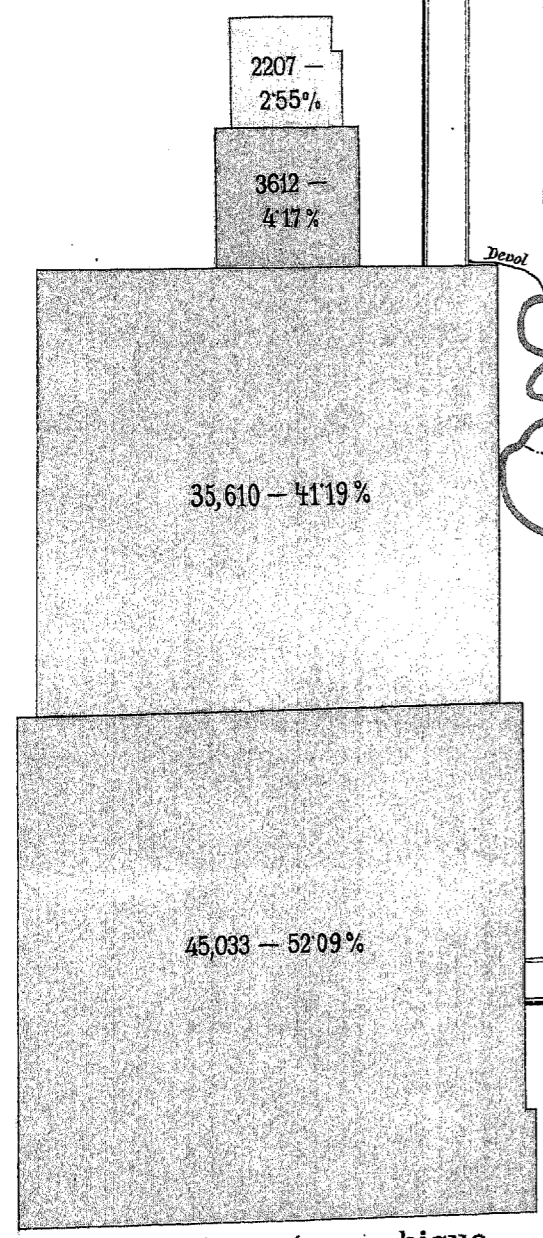
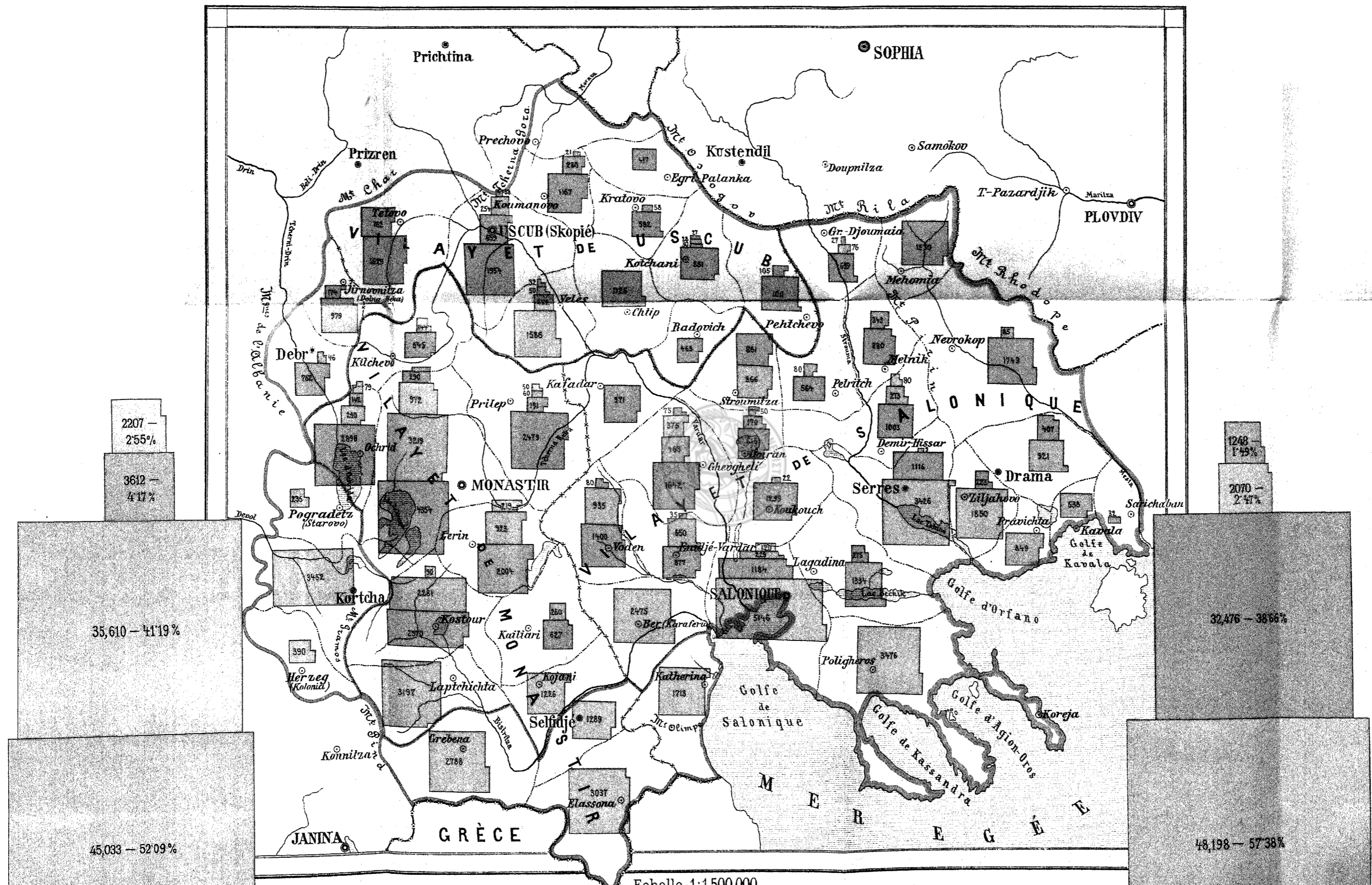
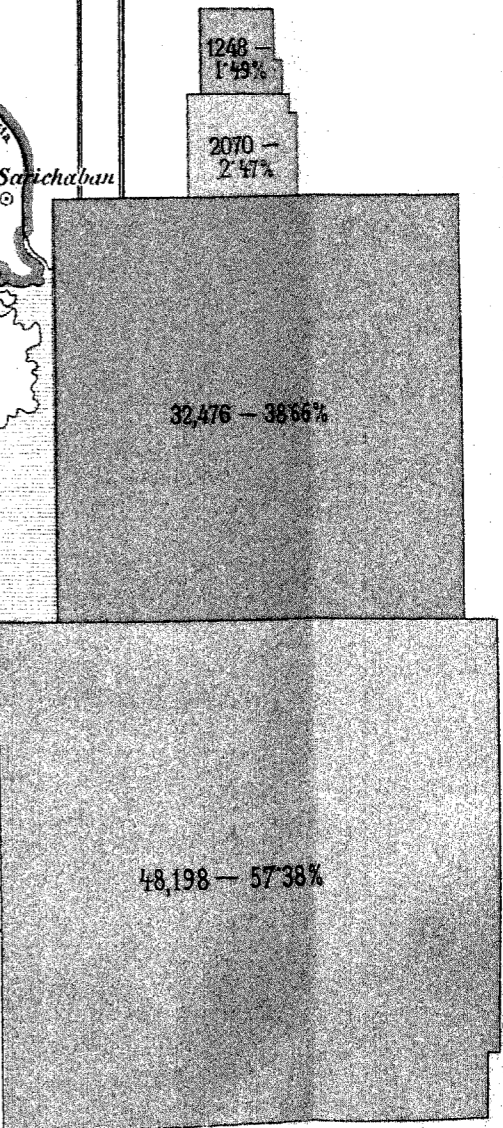


CARTE DES ÉCOLES CHRÉTIENNES DE LA MACÉDOINE
1902



Macédoine géographique.



Macédoine au point de vue grec.

Echelle 1:1,500,000

Légende

— Limite de la Macédoine géographique ——— Limites des vilayets
 — " " " " au point de vue grec ——— " " cazas

Elèves des écoles:

Bulgares	Grecques	Valaques	Serbes
[Dark Grey Box]	[Medium Grey Box]	[Light Grey Box]	[Dark Grey Box]

1 mm carré = 10 élèves.
 Les chiffres inférieurs à 10 ne sont pas indiqués.