

19.10.6

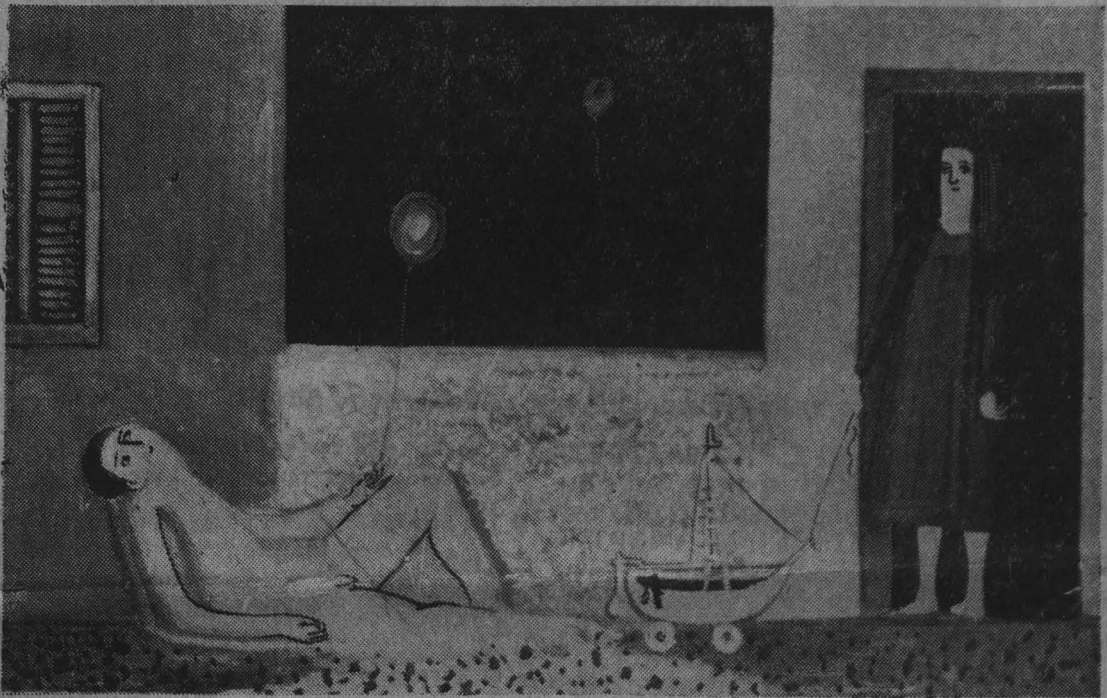
ΤΕΛΕΥΤΑΙΕΣ ΕΚΘΕΣΕΙΣ ΤΕΧΝΗΣ

Τὰ «διαστημικά» τοῦ Μάριου Βατζιά

ΑΝ ΚΑΙ «διαστημικά» τὰ ἔργα ποὺ ἐκθέτει ὁ Μάριος Βατζιά στὴν αἴθουσα τῆς «Ἀρτεκτονικῆς» δὲν σημαίνουν καμιά συμμετοχὴ σ' ἓναν ἐπιστημονικὸ ὀραματισμὸ ἢ ἔνταξι, τουλάχιστον τὰ περισσότερα, σ' ἐξωπραγματικὰ ὄνειρικά πλαίσια. Ὁ κόσμος του εἶναι κόσμος οἰκείος, ἡ στάσι του στὸ «κοσμικὸ» πρόβλημα γῆνιν, κ' οἱ ἄνθρωποι του κοιτοῦν ψηλά στὸν οὐρανὸ ποὺ διαδραματίζεται ἡ ἀπόρροια καὶ σχεδὸν ἡρεμὴ στιγμὴ τῆς εἰσβολῆς τοῦ χάους στὴ ζωὴ τους. Ἄν ὁ οὐρανὸς του εἶναι φορεὲς κατοικημένους ἀπὸ ἱπτάμενες μορφές τοῦτες δὲν γάνουν ποτὲ τίς γῆινες διαστάσεις τους καὶ τὸ πέταμά τους εἶναι ἓνα συμβάν στὴν κλίμακα τοῦ ἀνθρώπου.

Οἱ αἰγοῦρες τοῦ Βοτζιά ἢ καρφόνοντα ἀκίνητες στὴ φύσι ἢ περιβάλλονται καὶ ἐντάσσονται σὲ σχήματα μὲ ἀρχιτεκτονικὴ διάταξι ποὺ τίς ἀκολουθοῦν ὀριζόντια σ' ὅλο τὸ μήκος τοῦ πίνακα. Εἶναι σὰν τὸ συνεχὲς ζετύλιγμα μιᾶς πομπῆς ποῦχει τὸ ρυθμὸν τῆς προσφυγιάς. Γυναίκες καὶ παιδιὰ προχωροῦν κρατώντας στὰ χεῖρα δέντρα ξεριζωμένα σύμβολα κ' ἀπομεινάκια τῆς τελευταίας σιγουριάς. Μὰ ἡ φυγὴ τους γάνει κάθε νόημα μιὰ καὶ τ' ἀναγνωρισμένα τους κεφάλια κοιτοῦν κατὰ πάνω. Σὲ τοῦτα τὰ κεφάλια ζωγραφίζεται ἡ ἀναμονή, ἡ ἀησυχία καὶ τὸ θάμος τῆς

ὠδῆ χρώματα ποὺ δίνουν στὴν ἐπιφάνεια τὴν πλούσια εὐαισθησία τοῦ φρέσκο. Ἡ μελέτη του γύρω ἀπ' τίς τεχνικές τῆς βυζαντινῆς τέχνης καὶ ἡ χρησιμοποίησι συγκεκριμένων στοιχείων καὶ συμβάσεων τῆς χαρίων μιᾶν ὀργανικότητα στὸ ὄραμα τοῦ Βατζιά. Ἄν ὁ πλάσιος τῶν μορφῶν θυμίζει ἄλλα πρότυπα, ἂν τὸ φῶς τονίζει κ' ἀκολουθεῖ ἄσπρο κ' ἀπόρροια τὴν κίνησι καὶ τίς πτυχές, ὅλα τοῦτα τὰ στοιχεῖα συμπύκνουν μὲ μιὰ τίμια παραδοχὴ ποὺ σχεδὸν ἐξουδετερώνει κάθε ἀγωνη στάσι. Ἀντίθετα, τὰ ὄριά του εἶναι πολὺν περισσότερο φανερά στίς προσπάθειές του ν' ἀλλάξῃ κλίμα, ν' ἀφεθεῖ στὸ μυστήριο, νὰ τοποθετήσῃ σὲ ἀπάνθρωπες κλιμακῆς σύμβολα ἀποκαλυπτικά καὶ μορφές δικές του ποὺ δείχνουν ὄχι μόνο μιὰ ἔλλειψι ἀνέσεως στὴ δημιουργία μιᾶς πλατύτερα παλλόμενης συνθέσεως, ἀλλὰ καὶ μιὰ μορφικὴ ἀνωριμότητα ποὺ δὲν τοῦ ἐπιτρέπει τέτοιες ποιητικῆς μεταφορές. Ἐξ ἄλλου, τοῦτα τὰ ἔργα ὑστεροῦν καὶ σὰν ἕλικὸ μιὰ καὶ τὸ κερί τὸ γάνει ἀπόξενα καὶ στεγνά. Εὐτυχῶς ὁ Βατζιά, στὰ τελευταῖα του ἔργα ἐπανέρχεται στὴν τόσο θεμιτὴ σχηματοποίησι καὶ μὲ σιγουριά περιγράφει κλειστῆς μορφές ποὺ οὔτε νὰ διαλυθοῦν, οὔτε νὰ συσπασθοῦν μποροῦν ἀπὸ τὸ φόβο ἢ τὸν πόνο παρὰ τονίζουν μιᾶν ἀδιάσπαστη ὑπαρξι.



Μάριου Βατζιά: «Διαστημικὸ»

διαστημικῆς περιπέτειας· πάνω ὁμως ἀπ' ὅλα μιὰ ἀπογαῦνσι ἀπ' τὴ βία ποὺ τάκανε νὰ γείρουν τόσο ποὺ νὰ χωριστοῦν σχεδὸν ἀπ' τὸ σῶμα.

ΣΤΙΣ ζυγισμένες ἀρμονικὰ αὐτῆς συνθέσεις ἡ αὐστηρότητα κ' ἡ τυποποίησι μειώνονται γάρεις στὴν ἴδια τὴν ὕψι τῆς ὕλης τους. Ὁ Βατζιάς ἐπιθέτει καὶ παραθέτει ἀλλεπάλληλα στρώματα μιᾶς σχεδὸν διάφανης πλαστικῆς κόλλας σὲ γαι-

ΕΝΔΙΑΦΕΡΟΤΕΣ καὶ καλοχωνεμένα λεπτομέρειες δίνουν ὄχι μόνο μιὰ κομψότητα στὸ ἔργο, ἀλλὰ καὶ συντείνουν σὲ μιὰ μεταφυσικὴ αἰκείότητα. Ὁ πῶος τοῦτος κόσμος, ὁ τόσο δευρὸν χρωματισμένος, γίνεται ξαφνικά, ἀλλὰ ὄχι ἐπιθετικὰ ἀνόφελος. Κι' αὐτόματα ἀναπέσει γίνονται κ' οἱ συνθέσεις ποὺ κατοικιοῦναι τὴν ἐπιβίωσι μας καὶ ποὺ ἐξακολουθοῦν νὰ δρῶναι μηχανικά: Τὰ παιγνίδια τῶν παιδιῶν, τὸ φῶς στὴ γλάστρα, οἱ ἀγρότες στὴ δουλειά.

