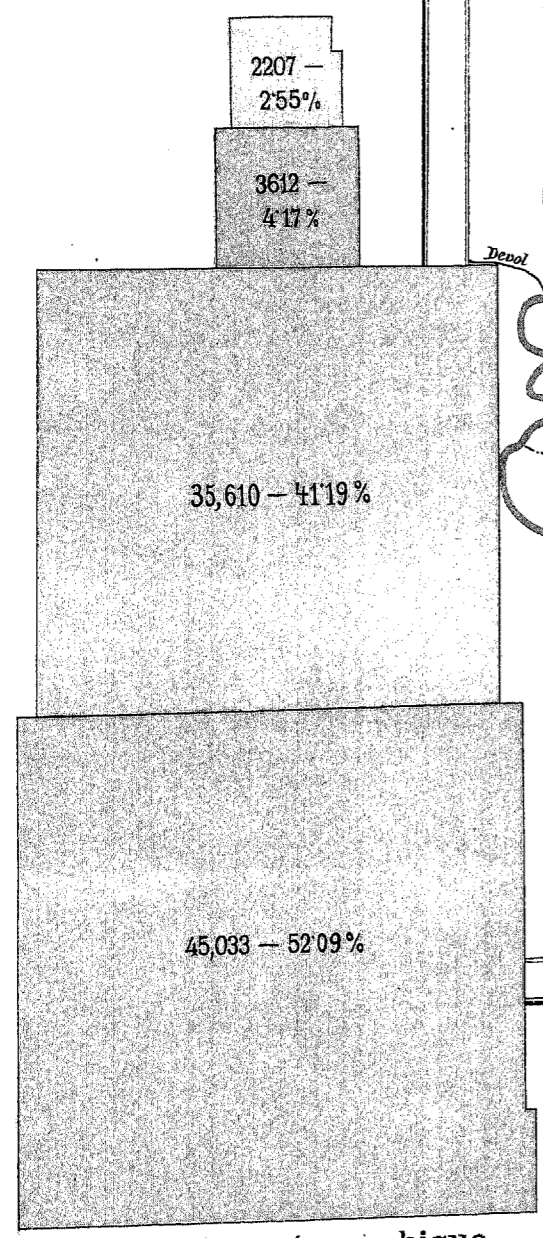
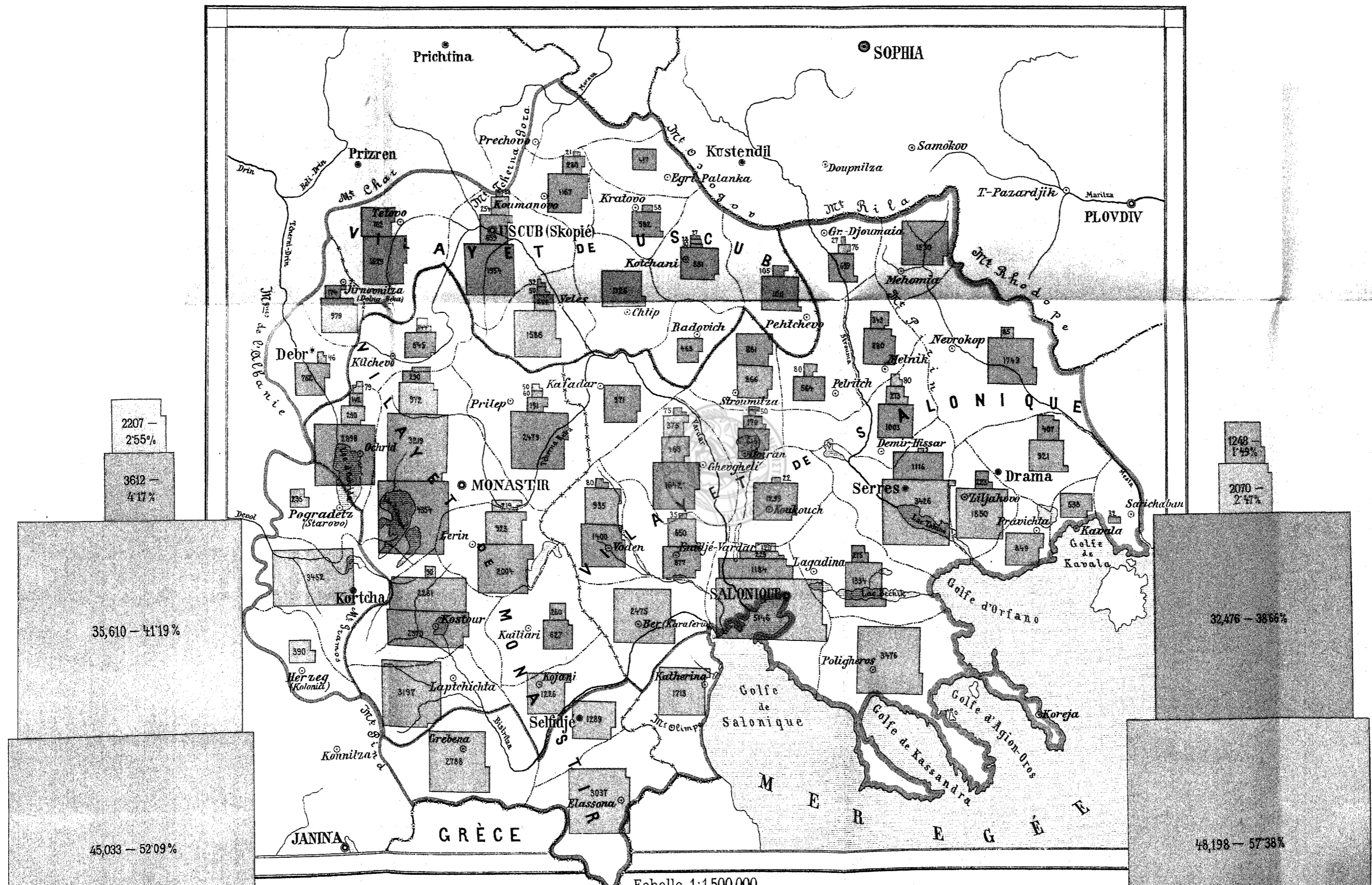
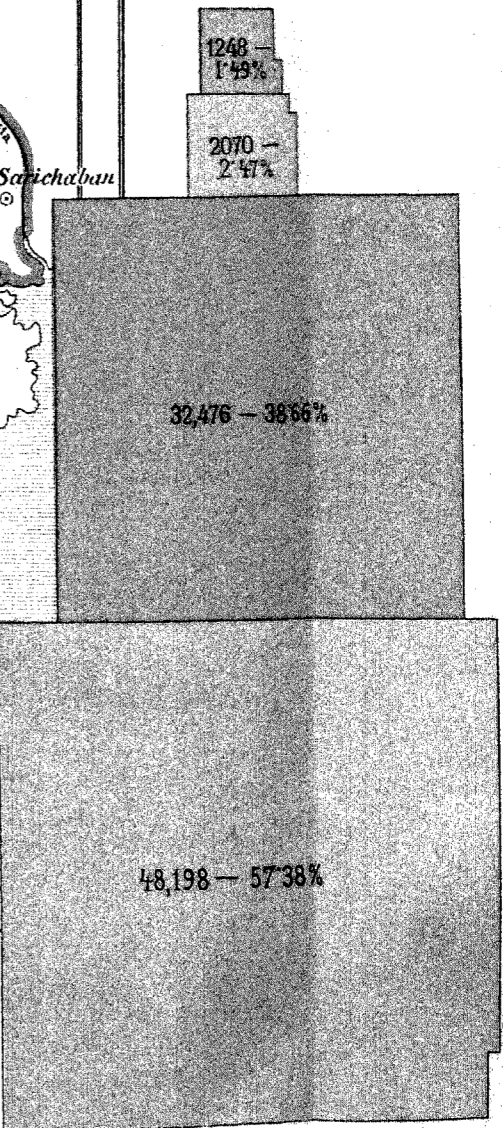


CARTE DES ÉCOLES CHRÉTIENNES DE LA MACÉDOINE
1902



Macédoine géographique.



Macédoine au point de vue grec.

Echelle 1:1,500,000

Légende

— Limite de la Macédoine géographique ——— Limites des vilayets
 — " " " " au point de vue grec — " " cazas

Elèves des écoles:
 Bulgares Grecques Valaques Serbes



1 mm carré = 10 élèves.
 Les chiffres inférieurs à 10 ne sont pas indiqués.